

КАДАСТРОВЫЙ ПАСПОРТ ЗЕМЕЛЬНОГО УЧАСТКА (выписка из государственного кадастра недвижимости)

В.1

6 апреля 2009 г.

№ 5021/09-7155

1	Кадастровый номер <u>50:21:070106:205</u>		2	Лист № <u>1</u>	3	Всего листов <u>3</u>		
Общие сведения								
4	Предыдущие номера: <u>50:21:070106:52</u>							
5	-			6	Дата внесения номера в государственный кадастр недвижимости: <u>06.04.2009</u>			
7	Местоположение: <u>обл. Московская, Ленинский муниципальный район, городское поселение Горки Ленинские, пос. Мещерино, уч.№39/45С</u>							
8	Категория земель:							
8.1	Земли сельскохозяйственного назначения	Земли населенных пунктов	Земли промышленности, энергетики, транспорта, связи, радиовещания, телевидения, информатики, земли для обеспечения космической деятельности, земли обороны, безопасности и земли иного специального назначения	Земли особо охраняемых территорий и объектов	Земли лесного фонда	Земли водного фонда	Земли запаса	Категория не установлена
8.2	-	весь	-	-	-	-	-	-
9	Разрешенное использование: <u>Для индивидуального жилищного строительства</u>							
10	Фактическое использование /характеристика деятельности/: -							
11	Площадь: 931.00 кв.м.	12	Кадастровая стоимость (руб.): 1598973.88	13	Удельный показатель кадастровой стоимости (руб./м ²): 1717.48	14	Государственная, 1963 г.	
15	Сведения о правах: -							
16	Особые отметки: -							
17	-							
18	Дополнительные сведения для регистрации прав на образованные земельные участки	18.1	Номера образованных участков: <u>см. В.1, лист № 2</u>					
18.2		Номер участка, преобразованного в результате выдела: _____						
18.3		Номера участков, подлежащих снятию с кадастрового учета: <u>50:21:070106:52</u>						

Начальник отдела по Ленинскому району Управления Роснедвижимости по МО

(наименование должности)

М.П.



(подпись)

А.Ю. Шелковников

(инициалы, фамилия)

КАДАСТРОВЫЙ ПАСПОРТ ЗЕМЕЛЬНОГО УЧАСТКА (выписка из государственного кадастра недвижимости)

В.1

6 апреля 2009 г.

№ 5021/09-7155

1	Кадастровый номер <u>50:21:070106:205</u>	2	Лист № <u>2</u>	3	Всего листов <u>3</u>
18.1	50:21:070106:256; 50:21:070106:257; 50:21:070106:258; 50:21:070106:259; 50:21:070106:260; 50:21:070106:261; 50:21:070106:262; 50:21:070106:263; 50:21:070106:264; 50:21:070106:265; 50:21:070106:266; 50:21:070106:267; 50:21:070106:268; 50:21:070106:269; 50:21:070106:270; 50:21:070106:271; 50:21:070106:272; 50:21:070106:273; 50:21:070106:274; 50:21:070106:275; 50:21:070106:276; 50:21:070106:277; 50:21:070106:278; 50:21:070106:279; 50:21:070106:280; 50:21:070106:281; 50:21:070106:282; 50:21:070106:283; 50:21:070106:284; 50:21:070106:285; 50:21:070106:286; 50:21:070106:287; 50:21:070106:288; 50:21:070106:289; 50:21:070106:290; 50:21:070106:291; 50:21:070106:292; 50:21:070106:293; 50:21:070106:294; 50:21:070106:295; 50:21:070106:296; 50:21:070106:297; 50:21:070106:298; 50:21:070106:299; 50:21:070106:300; 50:21:070106:301; 50:21:070106:302; 50:21:070106:303; 50:21:070106:304; 50:21:070106:305; 50:21:070106:306; 50:21:070106:307; 50:21:070106:308; 50:21:070106:309; 50:21:070106:310; 50:21:070106:311; 50:21:070106:312; 50:21:070106:313; 50:21:070106:314; 50:21:070106:315; 50:21:070106:316; 50:21:070106:317; 50:21:070106:318; 50:21:070106:319; 50:21:070106:320; 50:21:070106:321; 50:21:070106:322; 50:21:070106:323; 50:21:070106:324; 50:21:070106:325; 50:21:070106:326; 50:21:070106:327; 50:21:070106:328; 50:21:070106:329; 50:21:070106:330; 50:21:070106:331; 50:21:070106:332; 50:21:070106:333; 50:21:070106:334; 50:21:070106:335; 50:21:070106:336; 50:21:070106:337; 50:21:070106:338; 50:21:070106:339; 50:21:070106:340; 50:21:070106:341; 50:21:070106:342; 50:21:070106:343; 50:21:070106:344; 50:21:070106:345; 50:21:070106:346; 50:21:070106:347; 50:21:070106:348; 50:21:070106:349; 50:21:070106:350; 50:21:070106:351; 50:21:070106:352; 50:21:070106:353; 50:21:070106:354; 50:21:070106:355; 50:21:070106:356; 50:21:070106:357; 50:21:070106:358; 50:21:070106:359; 50:21:070106:360; 50:21:070106:361; 50:21:070106:362; 50:21:070106:363; 50:21:070106:364; 50:21:070106:365; 50:21:070106:366; 50:21:070106:367; 50:21:070106:368; 50:21:070106:369; 50:21:070106:370; 50:21:070106:371; 50:21:070106:372; 50:21:070106:373; 50:21:070106:374; 50:21:070106:375; 50:21:070106:376; 50:21:070106:377; 50:21:070106:378; 50:21:070106:242; 50:21:070106:243; 50:21:070106:244; 50:21:070106:245; 50:21:070106:246; 50:21:070106:247; 50:21:070106:248; 50:21:070106:249; 50:21:070106:250; 50:21:070106:251; 50:21:070106:252; 50:21:070106:253; 50:21:070106:254; 50:21:070106:255; 50:21:070106:161; 50:21:070106:180; 50:21:070106:162; 50:21:070106:163; 50:21:070106:164; 50:21:070106:165; 50:21:070106:166; 50:21:070106:167; 50:21:070106:168; 50:21:070106:169; 50:21:070106:170; 50:21:070106:171; 50:21:070106:172; 50:21:070106:173; 50:21:070106:174; 50:21:070106:175; 50:21:070106:176; 50:21:070106:177; 50:21:070106:178; 50:21:070106:179; 50:21:070106:182; 50:21:070106:181; 50:21:070106:183; 50:21:070106:184; 50:21:070106:185; 50:21:070106:186; 50:21:070106:187; 50:21:070106:188; 50:21:070106:189; 50:21:070106:190; 50:21:070106:191; 50:21:070106:192; 50:21:070106:193; 50:21:070106:194; 50:21:070106:195; 50:21:070106:196; 50:21:070106:197; 50:21:070106:198; 50:21:070106:199; 50:21:070106:201; 50:21:070106:200; 50:21:070106:202; 50:21:070106:203; 50:21:070106:204; 50:21:070106:205; 50:21:070106:206; 50:21:070106:207; 50:21:070106:208; 50:21:070106:209; 50:21:070106:210; 50:21:070106:211; 50:21:070106:212; 50:21:070106:213; 50:21:070106:214; 50:21:070106:215; 50:21:070106:216; 50:21:070106:217; 50:21:070106:218; 50:21:070106:219; 50:21:070106:220; 50:21:070106:221; 50:21:070106:222; 50:21:070106:223; 50:21:070106:224; 50:21:070106:225; 50:21:070106:226; 50:21:070106:227; 50:21:070106:228; 50:21:070106:229; 50:21:070106:230; 50:21:070106:231; 50:21:070106:232; 50:21:070106:233; 50:21:070106:234; 50:21:070106:235; 50:21:070106:236; 50:21:070106:237; 50:21:070106:238; 50:21:070106:239; 50:21:070106:240; 50:21:070106:241				

Начальник отдела по Ленинскому району Управления Роснедвижимости по МО

(наименование должности)

М.П.



(подпись)

А.Ю. Шелковников

(инициалы, фамилия)

КАДАСТРОВЫЙ ПАСПОРТ ЗЕМЕЛЬНОГО УЧАСТКА (выписка из государственного кадастра недвижимости)

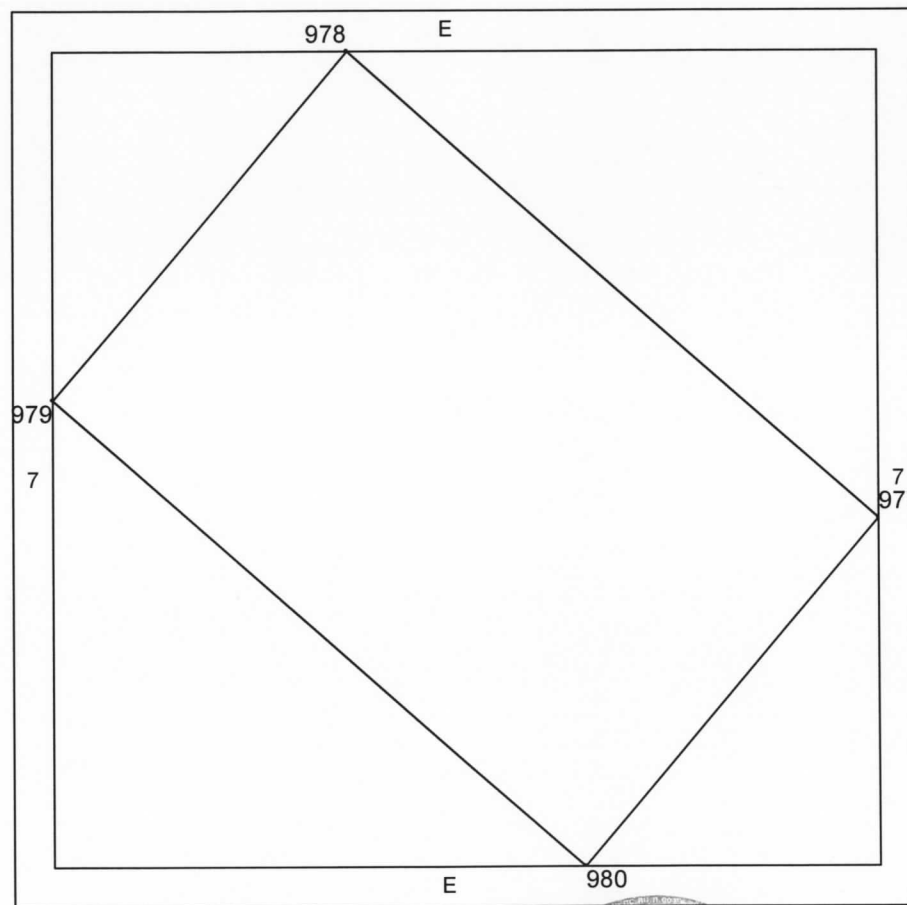
В.2

6 апреля 2009 г.

№ 5021/09-7155

1	Кадастровый номер <u>50:21:070106:205</u>	2	Лист № <u>3</u>	3	Всего листов <u>3</u>
---	---	---	-----------------	---	-----------------------

4 План (чертеж, схема) земельного участка



5 Масштаб 1:409

Условные знаки: см. В.2 лист

Начальник отдела по Ленинскому району Управления Роснедвижимости по МО

(наименование должности)



М.П.

(подпись)

А.Ю. Шелковников

(инициалы, фамилия)